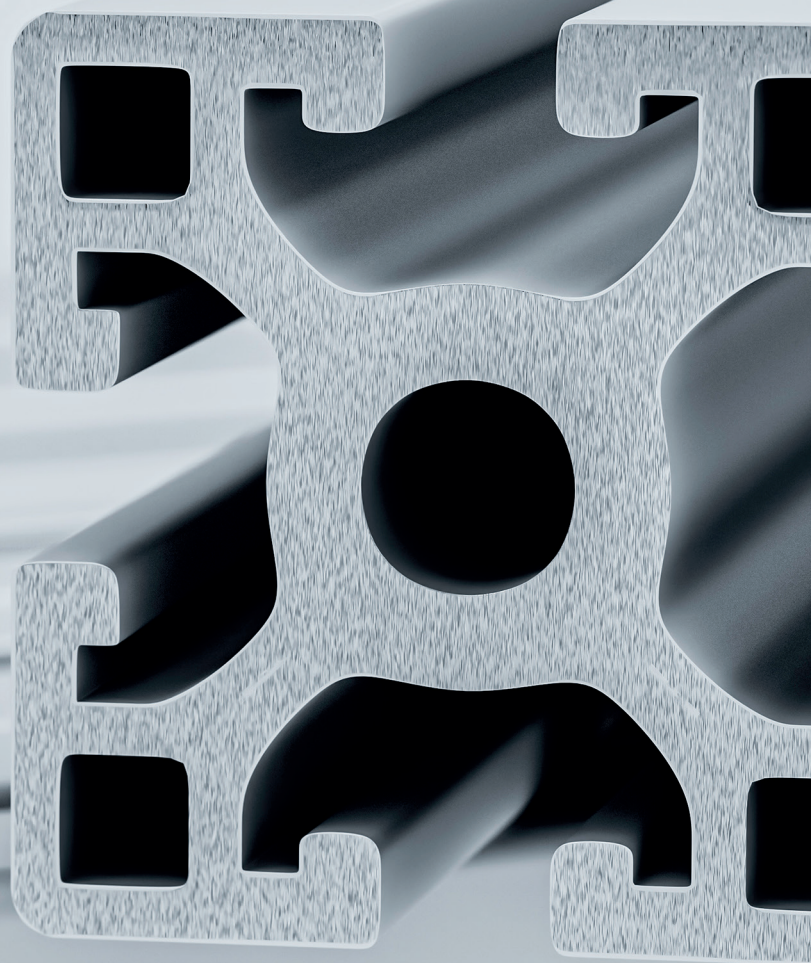




LUMEXA

SOLUCIONES INTEGRALES

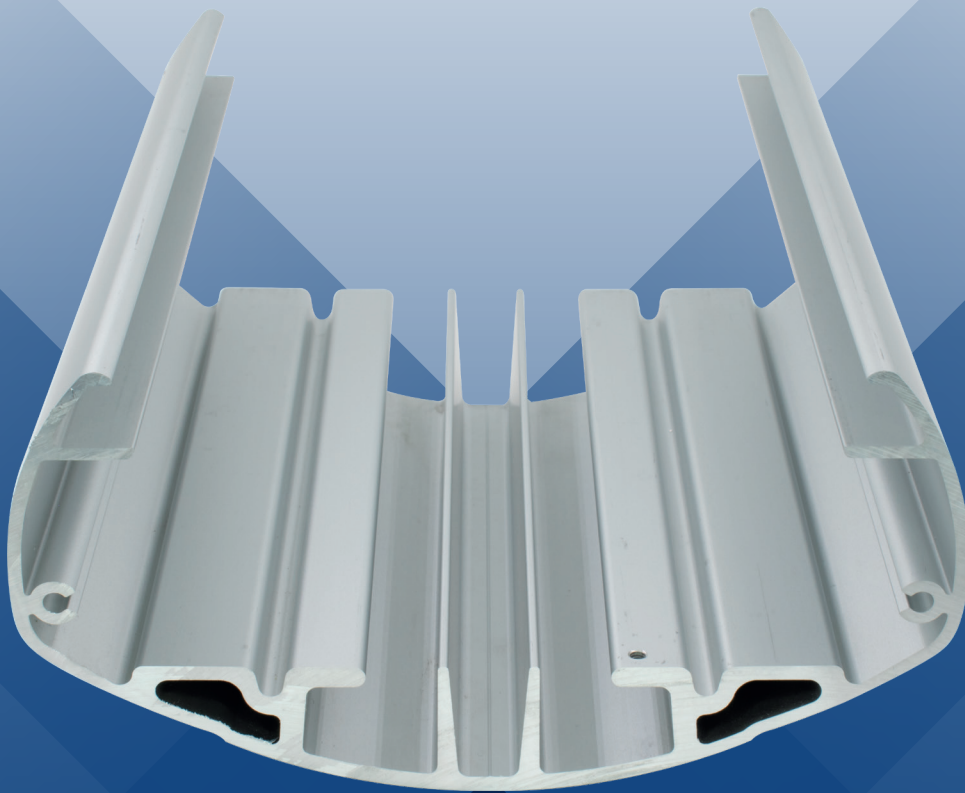
Catálogo perfiles
de aluminio



INTRODUCCIÓN

Lumexa es tu socio confiable en la industria de perfiles de extrusión de aluminio ofreciéndote soluciones integrales. Con más de 40 años de experiencia y una sólida reputación en el mercado, somos líderes en la fabricación de perfiles exclusivos, con una amplia gama de servicios para satisfacer todas tus necesidades en el ámbito industrial.

Nuestra sede está ubicada en Jalisco, México, y desde aquí hemos expandido nuestras operaciones para atender a clientes nacionales e internacionales.

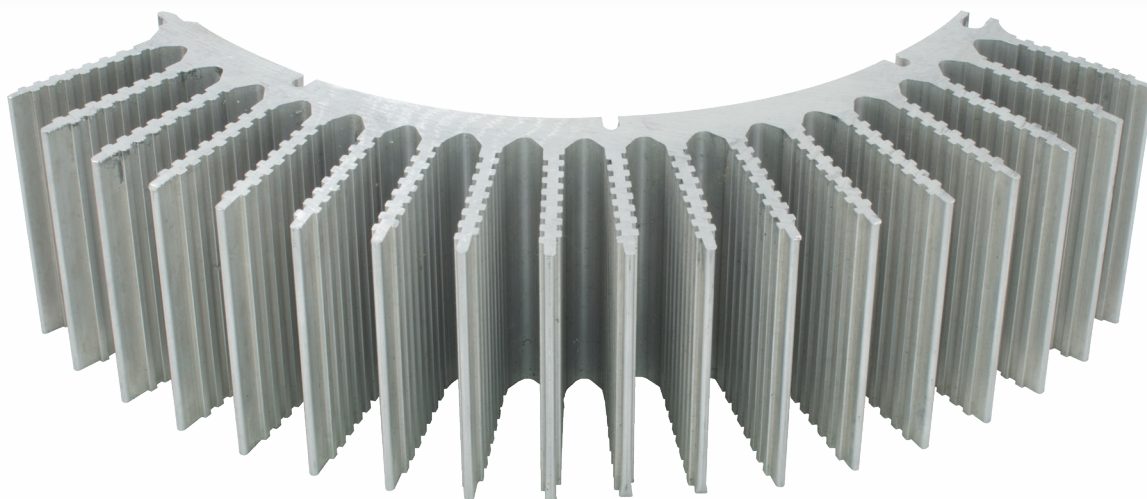




HISTORIA DE LUMEXA

Nuestra historia comenzó con la fabricación de dados de extrusión, pero pronto nuestros clientes nos instaron a dar un paso más y producir aluminio extruido de alta calidad. Este desafío nos llevó a especializarnos en el ramo industrial, y gracias a la confianza de nuestros clientes, nos hemos convertido en una empresa líder en el sector.

Lumexa es sinónimo de calidad, innovación y compromiso.



SOLUCIONES INTEGRALES

En Lumexa, ofrecemos soluciones integrales para satisfacer todas tus necesidades en perfiles de extrusión de aluminio y más. Nuestros servicios incluyen:

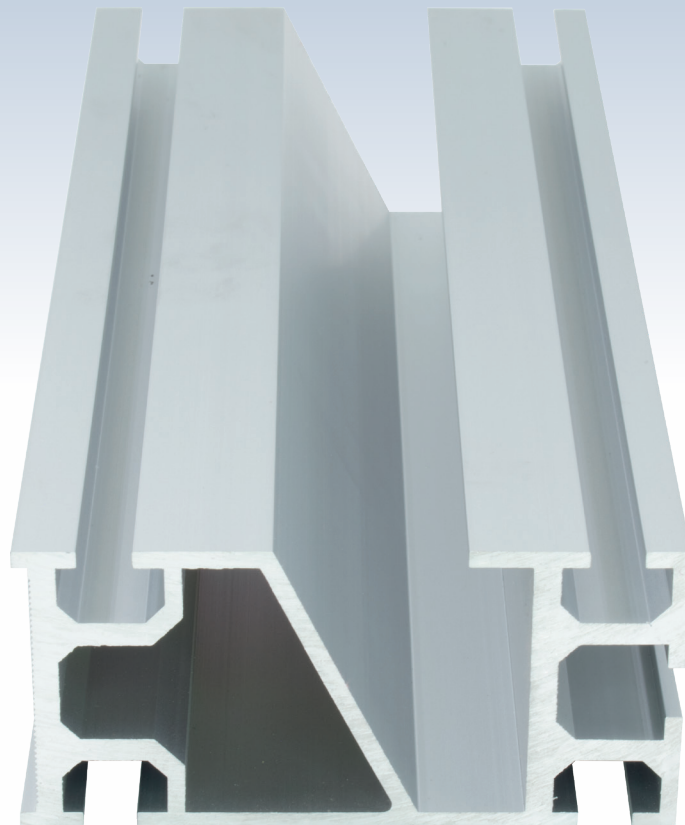
- 1. PERFILES A LA MEDIDA**
- 2. ESTRUCTURALES**
- 3. STANDS**
- 4. CARROCEROS**
- 5. DISIPADORES DE CALOR**
- 6. ENERGÍAS RENOVABLES**



1 ● PERFILES A LA MEDIDA

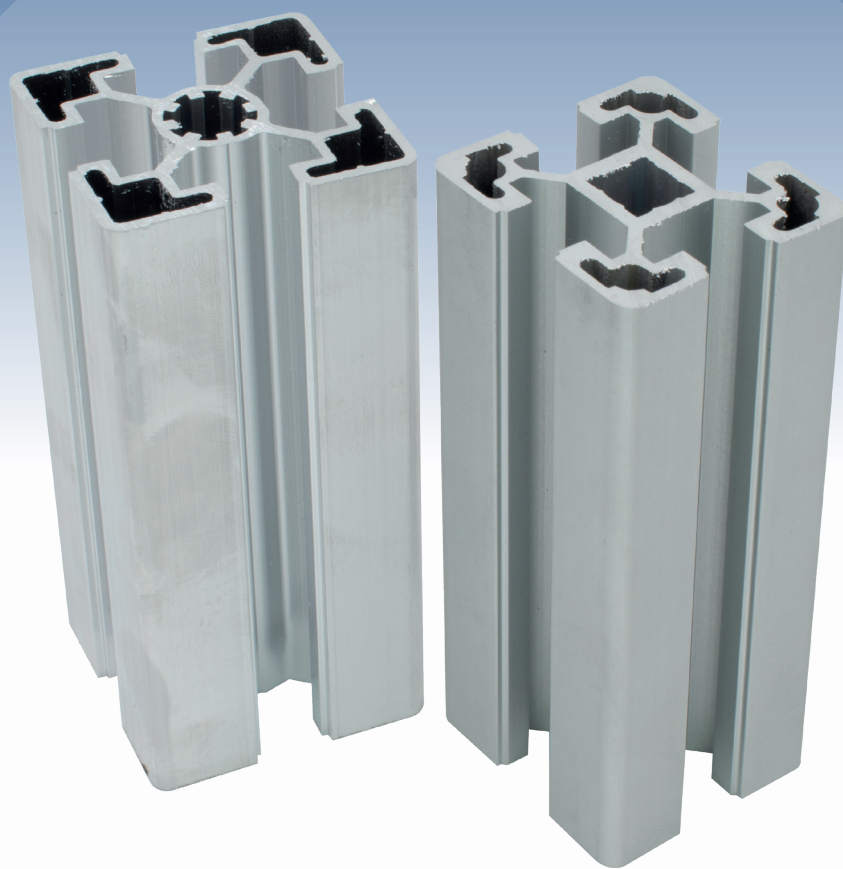
Diseñamos y fabricamos perfiles de extrusión a la medida para satisfacer tus necesidades específicas.

Además, ofrecemos servicios adicionales como maquinados, acabados en anodizado, pintura electrostática, sublimado y cortes de precisión. Manejamos líneas abiertas al público y estamos listos para atender las demandas de cualquier sector industrial.

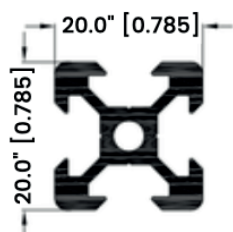


2 ● ESTRUCTURALES

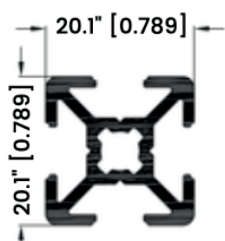
Contamos gran variedad de perfiles estructurales, diseñamos y fabricamos mesas de trabajo, divisiones y estructuras personalizadas según tus necesidades industriales.



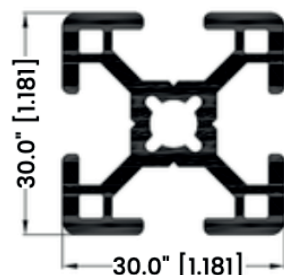
2. ESTRUCTURALES



PERFIL 20mm X 20mm
IA 22447



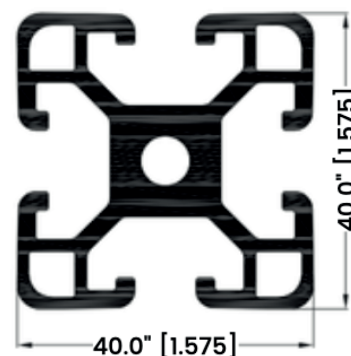
PERFIL 20mm X 20mm
IA 22408



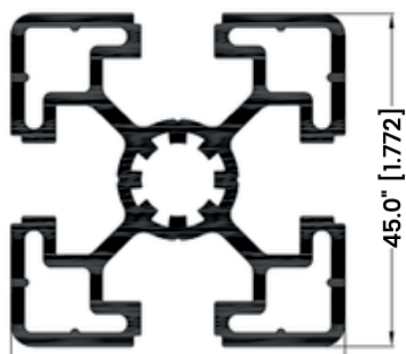
PERFIL 30mm X 30mm
IA 21696



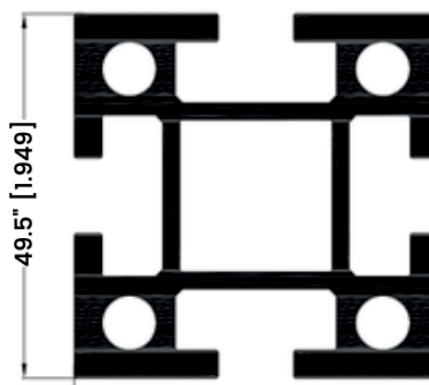
TAPA RANURA 10mm
IA 22555



PERFIL 40mm X 40mm
IA 20460

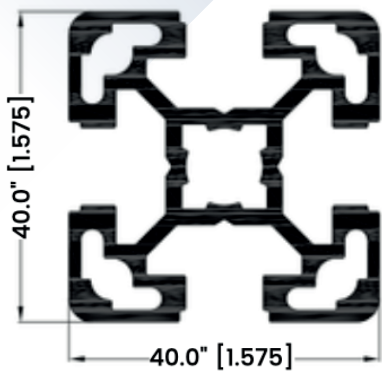


PERFIL 45mm X 45mm
IA 22192

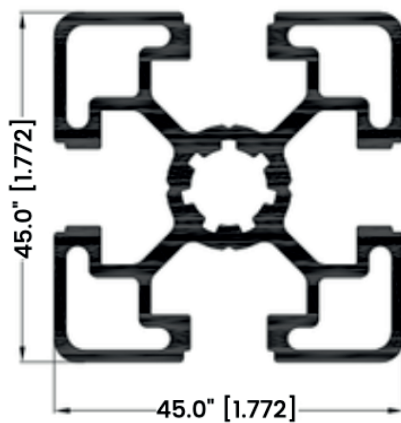


PERFIL 50mm X 50mm
IA 22184

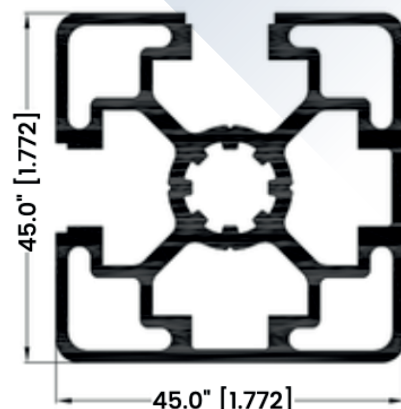
2. ESTRUCTURALES



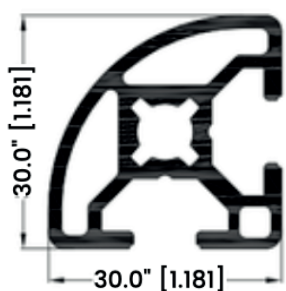
PERFIL 40mm X 40mm
IA 22847



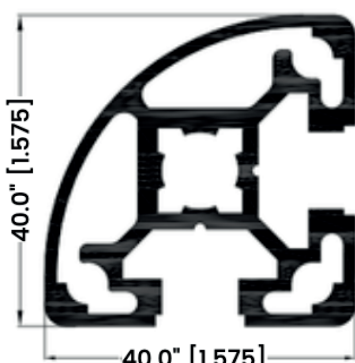
PERFIL 45mm X 45mm
IA 22846



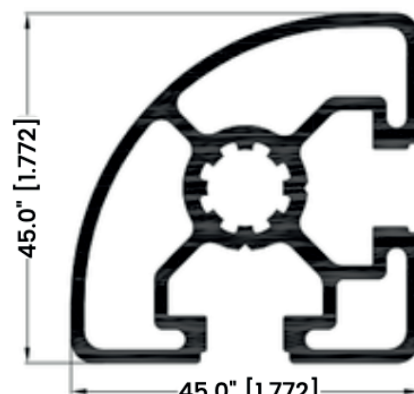
PERFIL 45mm X 45mm L
IA 22851



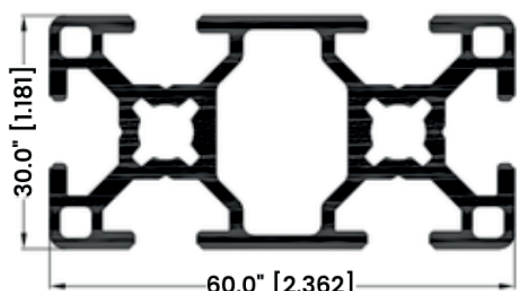
PERFIL 30mm X 30mm R
IA 22844



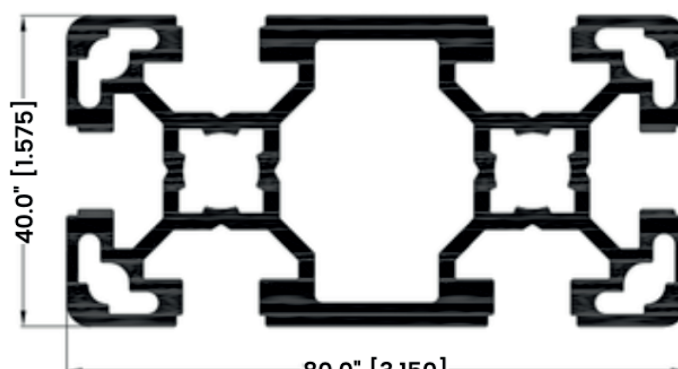
PERFIL 40mm X 40mm R
IA 22852



PERFIL 45mm X 45mm
IA 22840

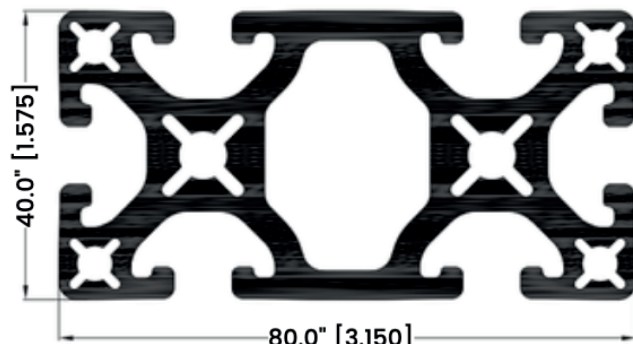


PERFIL 60mm X 30mm
IA 22848

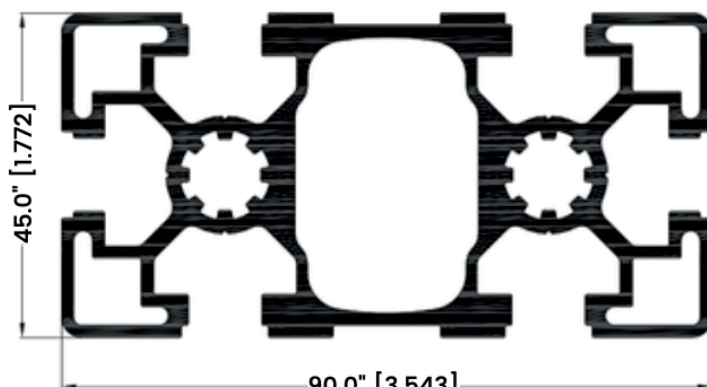


PERFIL 40mm X 80mm
IA 22843

2. ESTRUCTURALES



80.0" [3.150]
PERFIL 80mm X 40mm
IA 21460

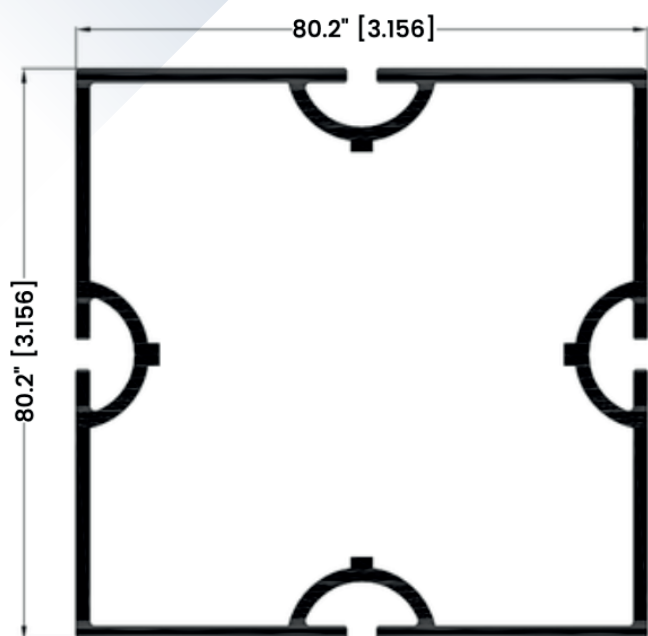


45.0" [1.772]
90.0" [3.543]
PERFIL 90mm X 45mm
IA 22224

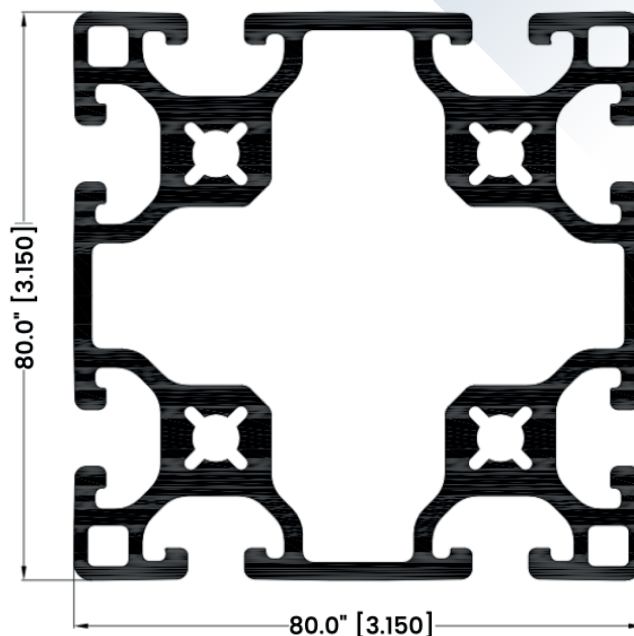


40.0" [1.575]
120.0" [4.724]
PERFIL 120mm X 40mm
IA 22379

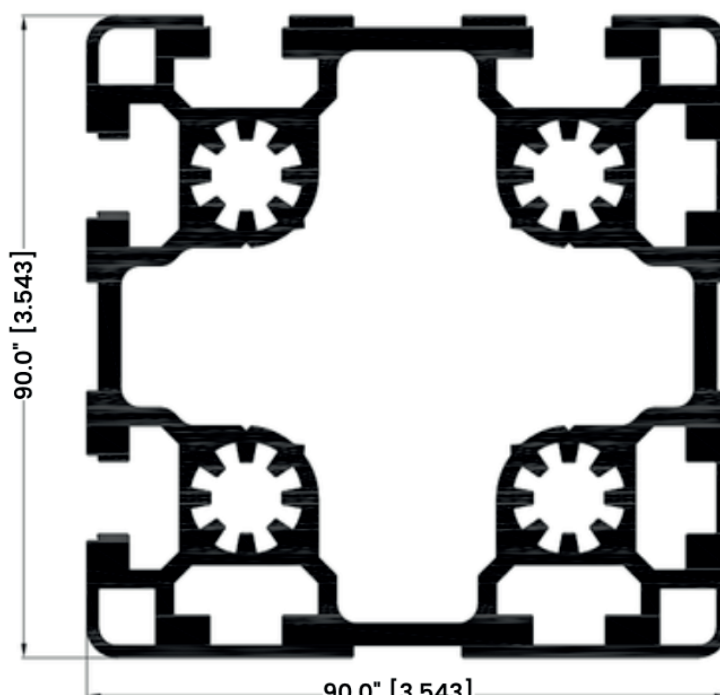
2. ESTRUCTURALES



PERFIL 80mm X 80mm
IA 20797



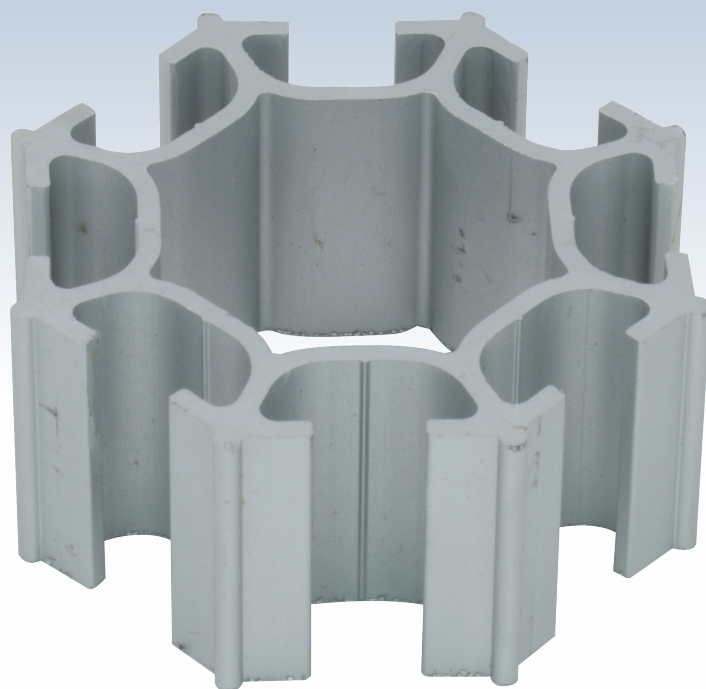
PERFIL 80mm X 80mm
IA 22042



PERFIL 90mm X 90mm
IA 22225

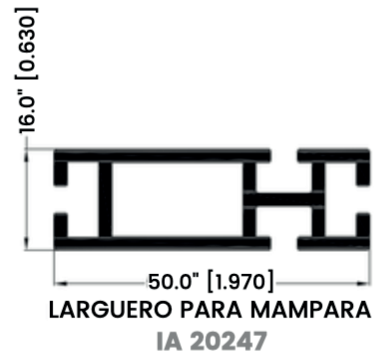
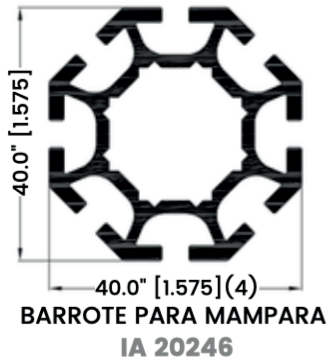
3. STANDS

Tenemos en existencia perfiles modulares para stands sistema 3 y 6mm incluyendo herrajes y tensochapas.
También proporcionamos servicios de venta y diseño de stands personalizados para eventos y exposiciones.

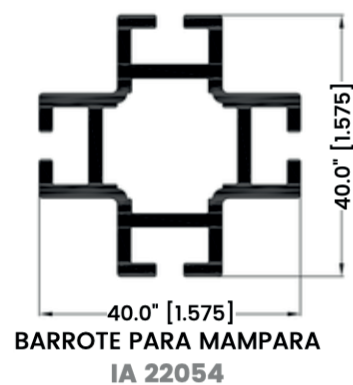
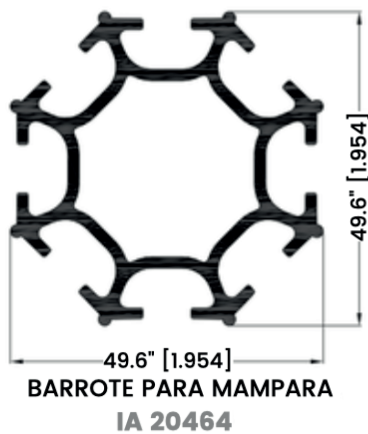
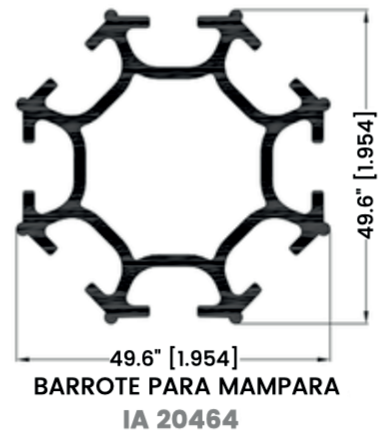
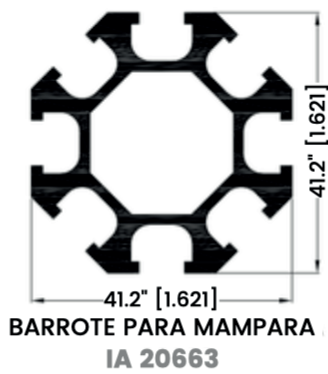
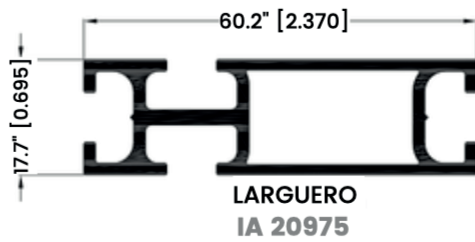


3. STANDS

PARA 3 mm

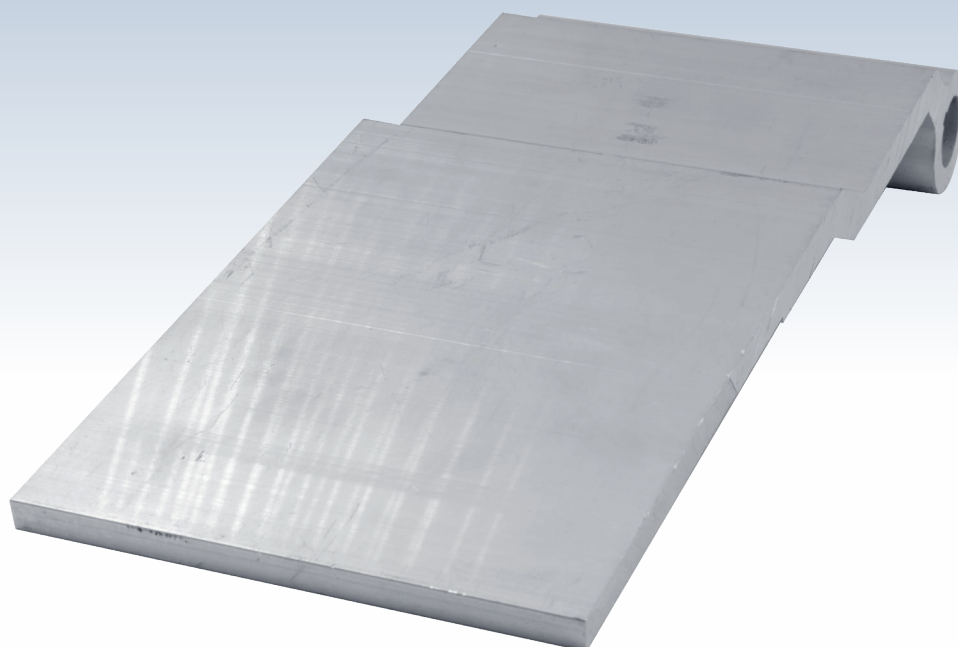


PARA 6 mm

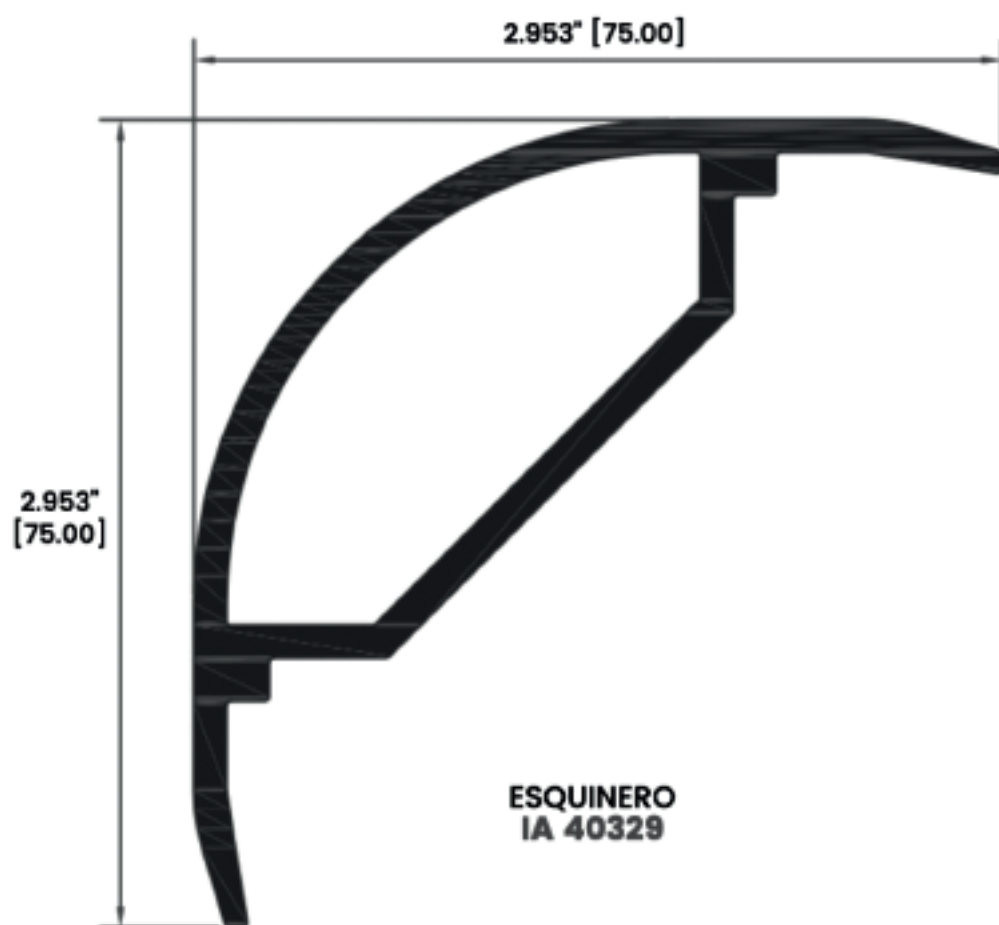


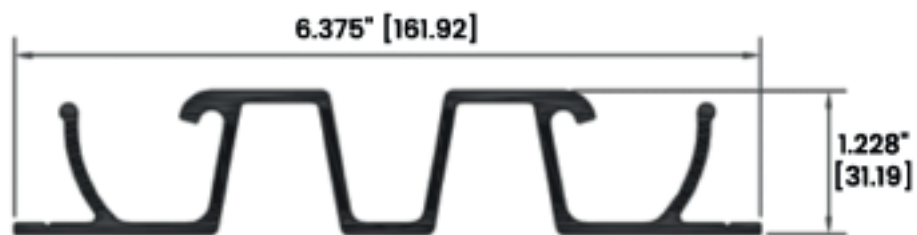
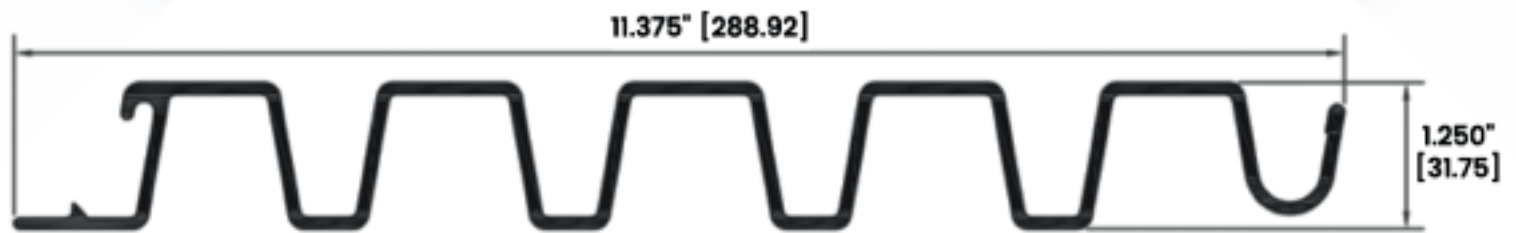
4 ● CARROCEROS

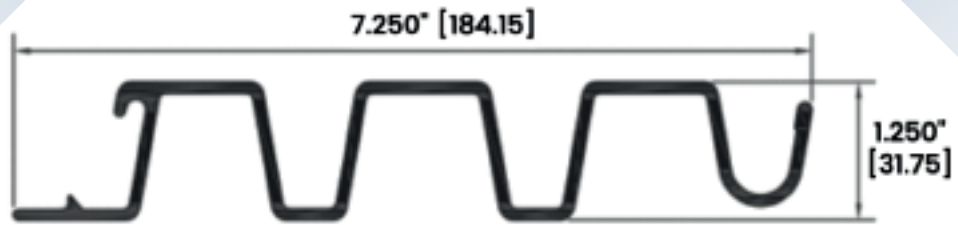
Contamos con una amplia variedad de perfiles de aplicación para el sector carroceros, garantizando la resistencia y durabilidad requeridas.



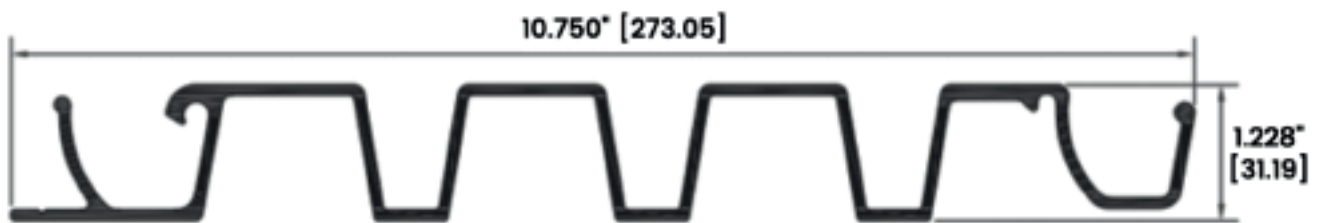
4 • ESQUINEROS







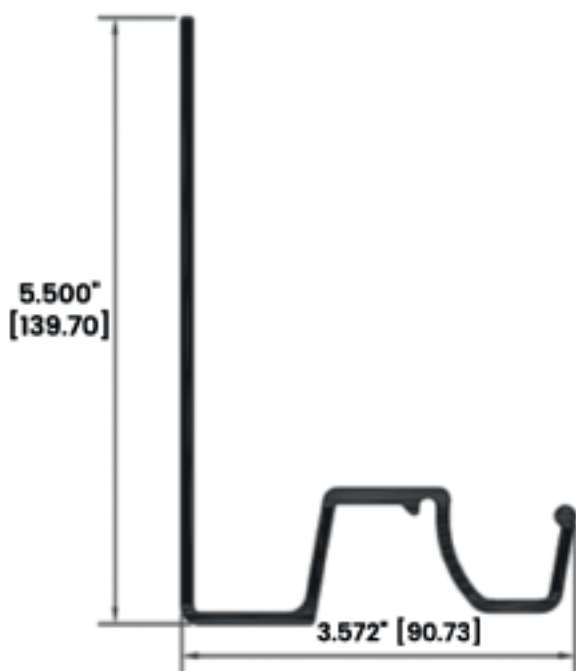
PERFIL P/PISO REFRIGERADOR
IA 3808



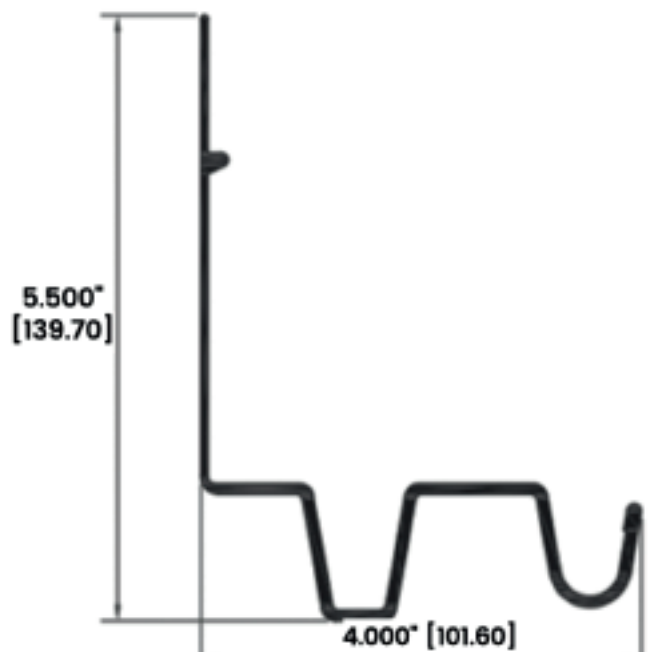
TABLETA PARA PISO
IA 3809



PERFIL P/PISO REFRIGERADOR
IA 3810

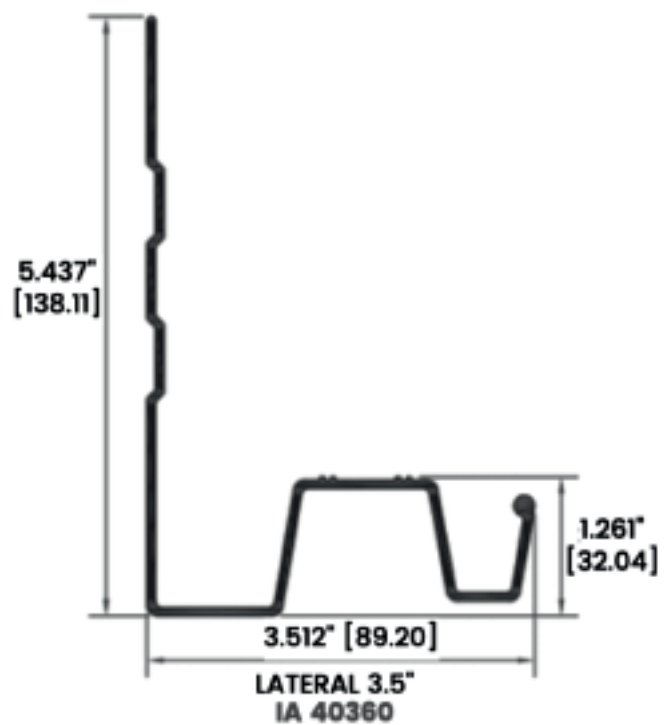
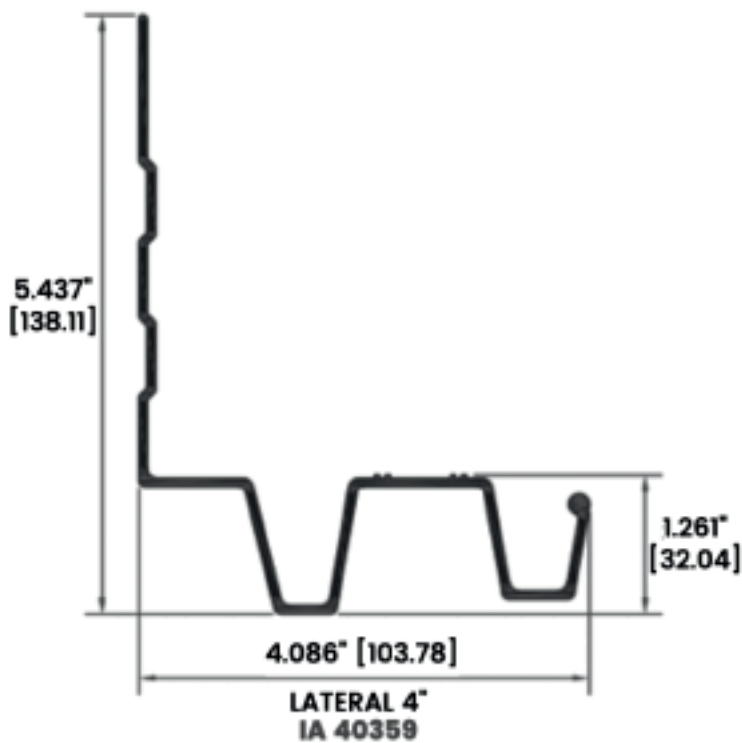
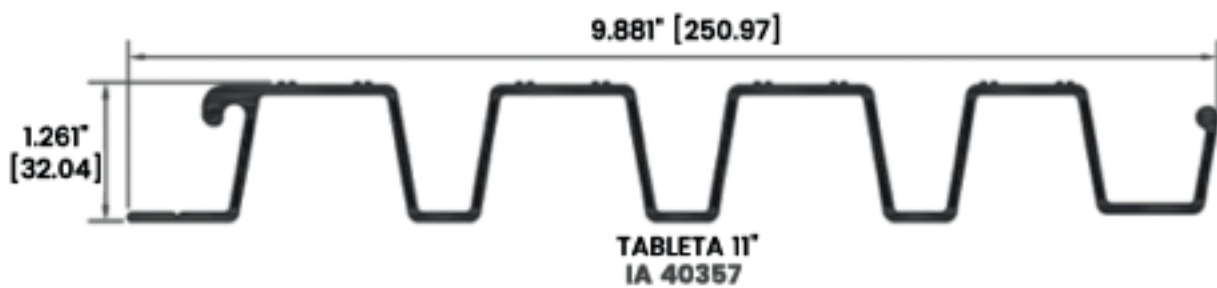
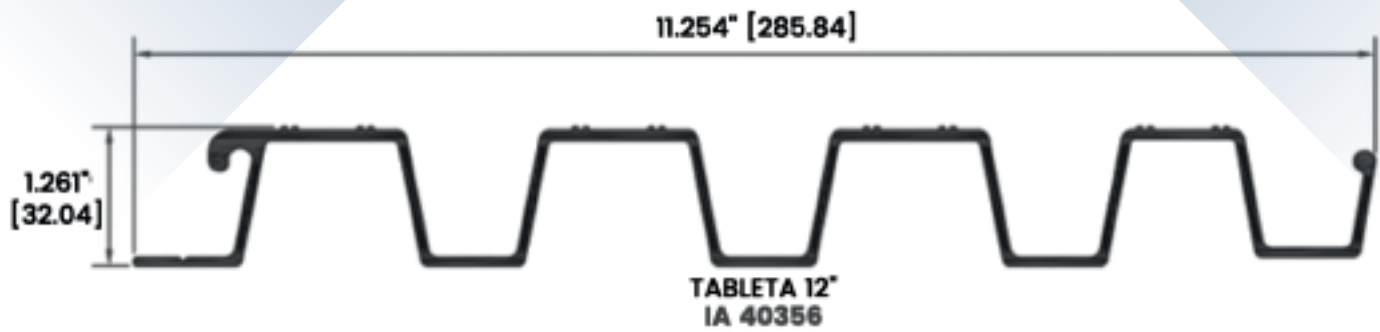


SECCION LATERAL DE PISO
IA 3811

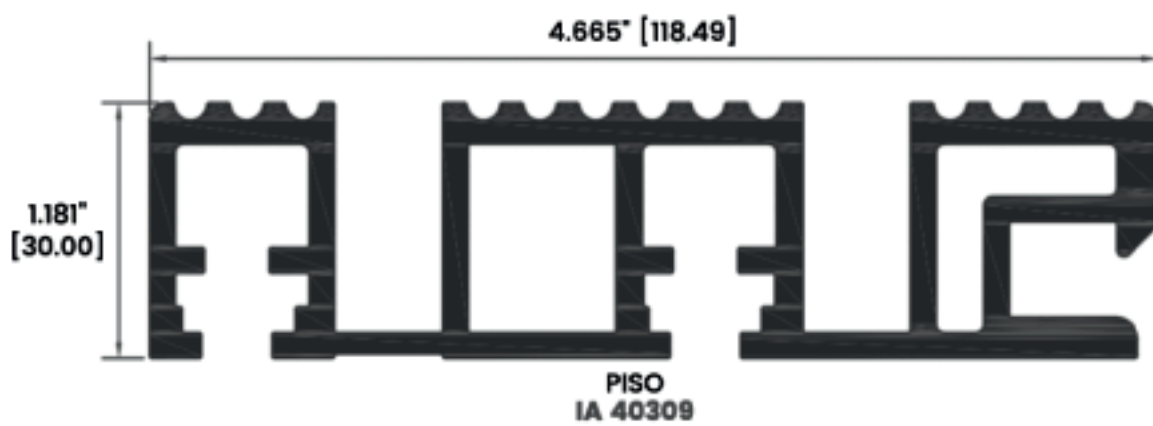
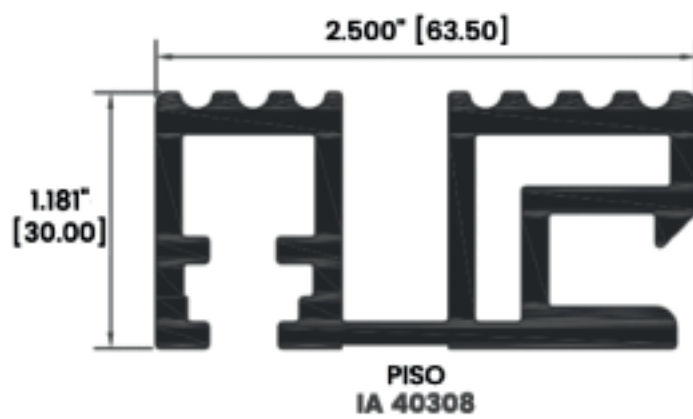


SECCION LATERAL DE PISO
IA 3812

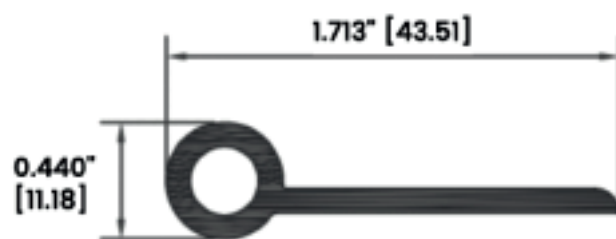
4 PISOS



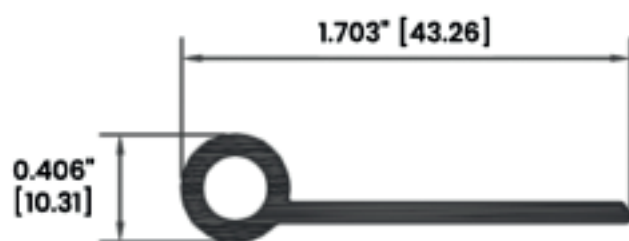
4 PISOS



4 • BISAGRAS



**BISAGRA LIBRO
IA 3246**



**BISAGRA LIBRO
IA 3247**

4 • TABLETAS Y TOPES PARA CORTINAS

5.900" [149.86]

TABLETA P/CORTINA
IA 3626

0.474"
[12.04]

5.382" [136.72]

TABLETA P/CORTINA 5"
IA 3629

0.565"
[14.34]

2.933" [74.49]

TABLETA P/CORTINA 2.450"
IA 3631

0.542"
[13.77]

3.486" [88.54]

TABLETA 3"
IA 3663

0.542"
[13.77]

5.382" [136.72]

TABLETA P/CORTINA 5"
IA 40323

0.565"
[14.34]

5.762" [146.35]

TOPE P/CORTINA
IA 3628

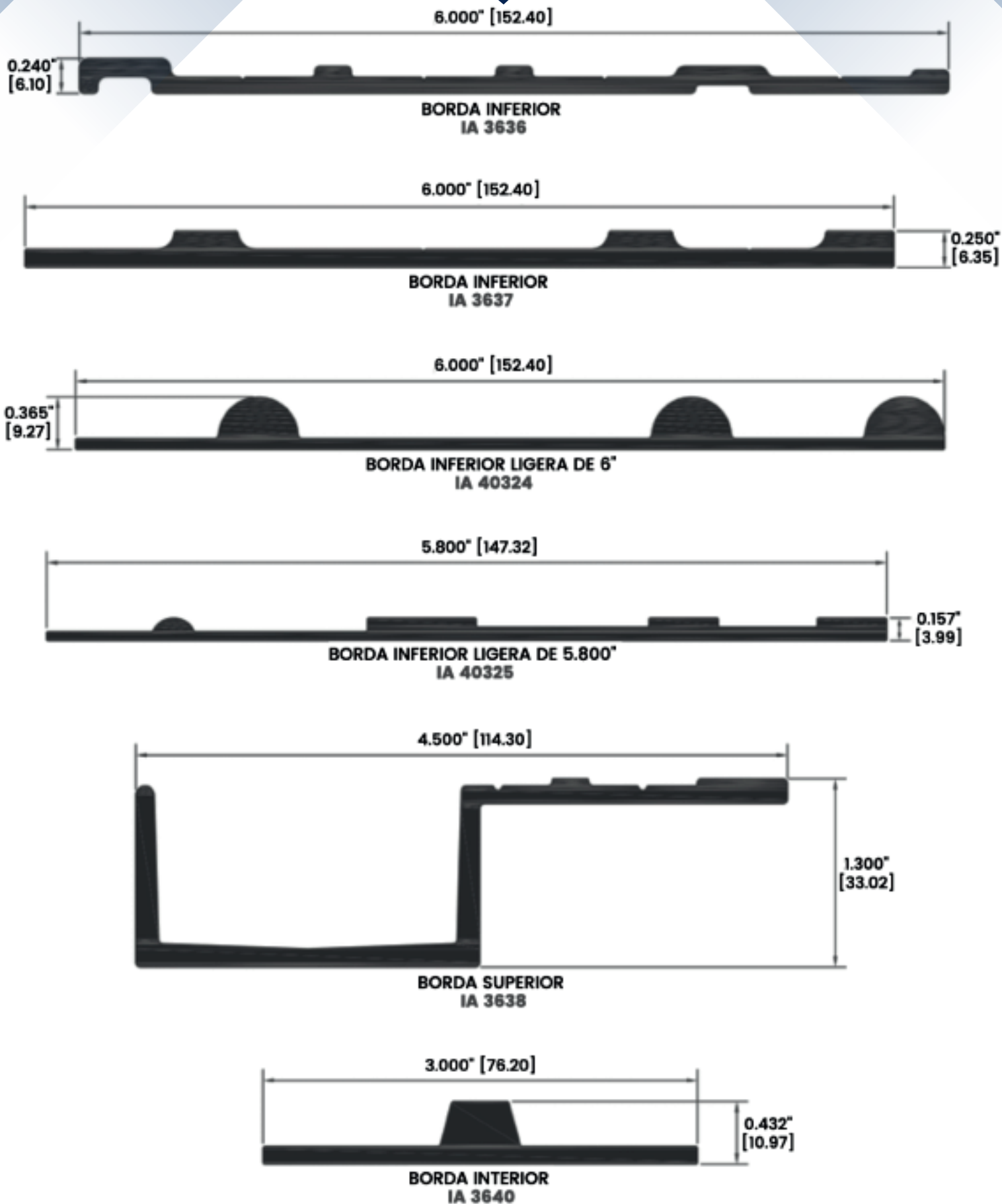
0.655"
[16.64]

3.326" [84.48]

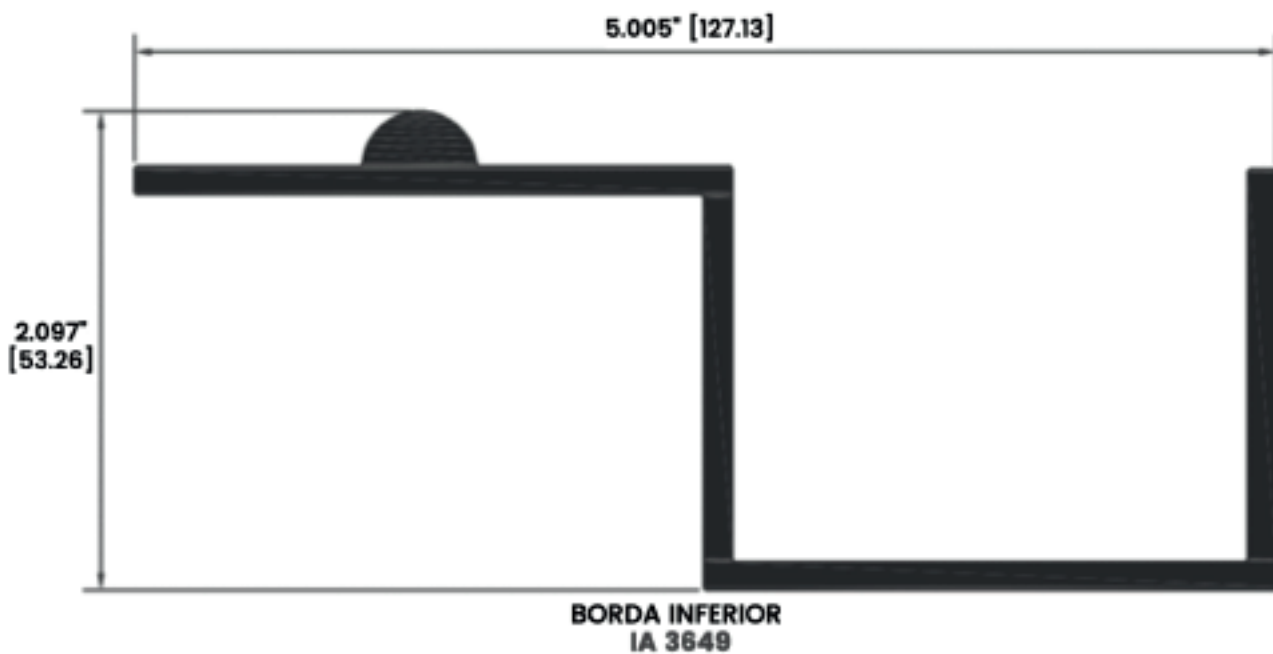
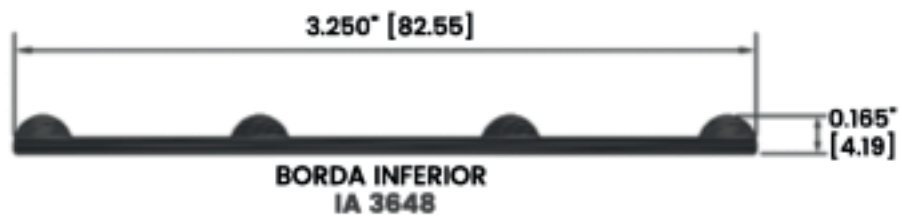
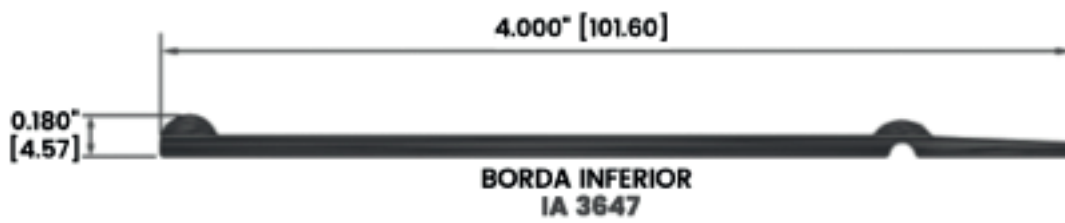
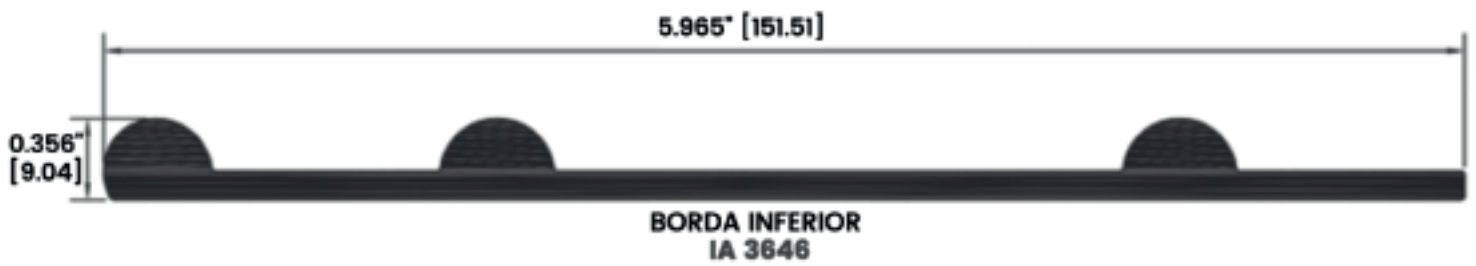
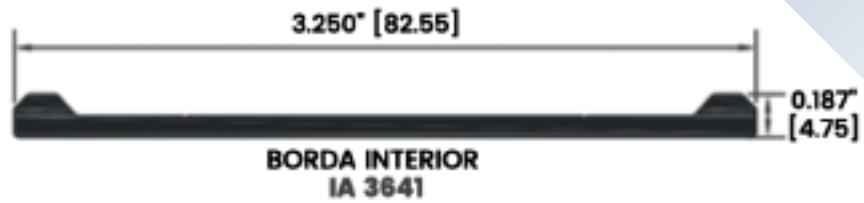
0.654"
[16.61]

TABLETA TOPE 2.465"
IA 3630

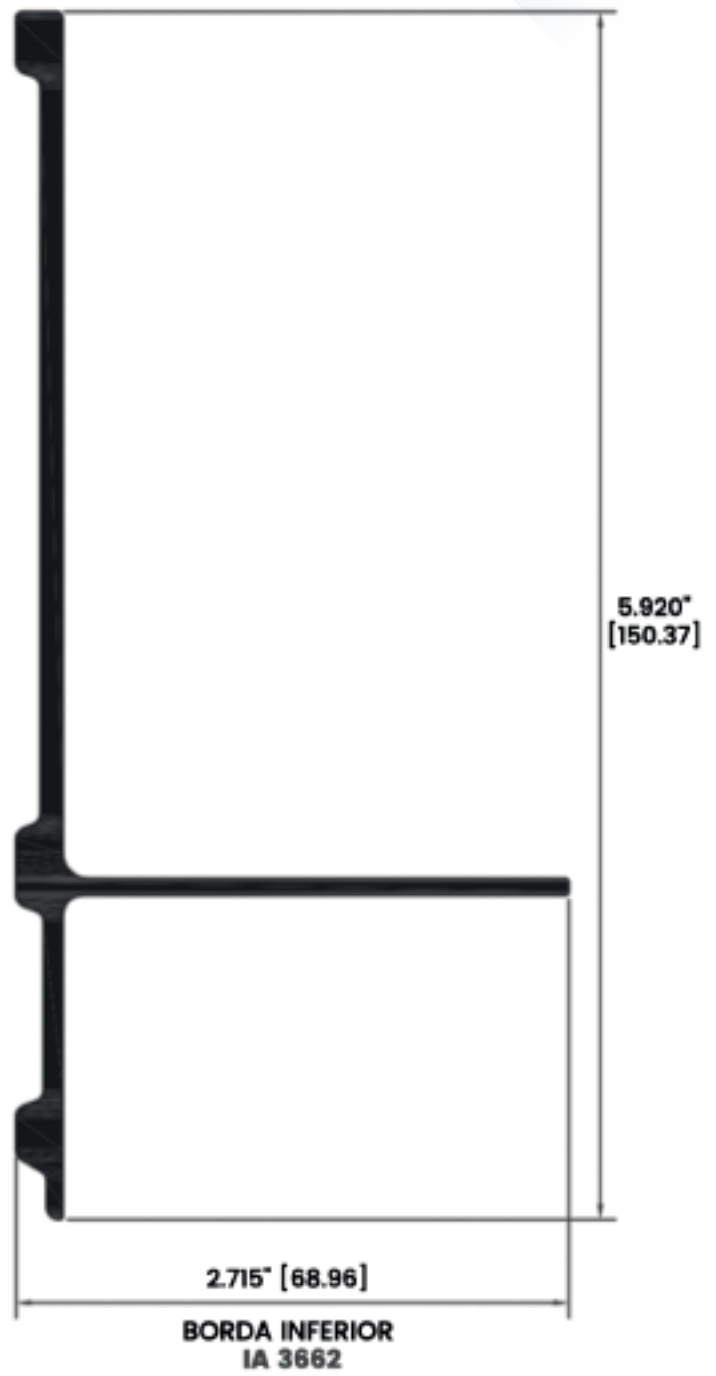
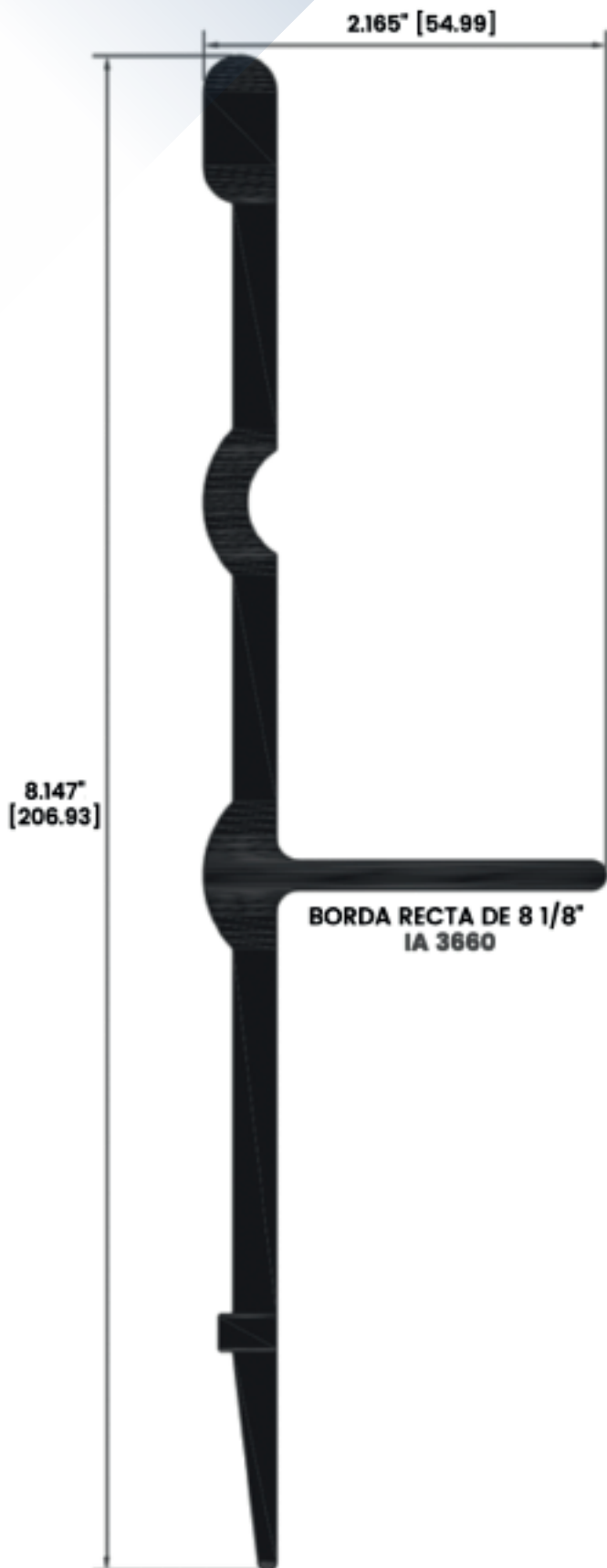
4 BORDAS



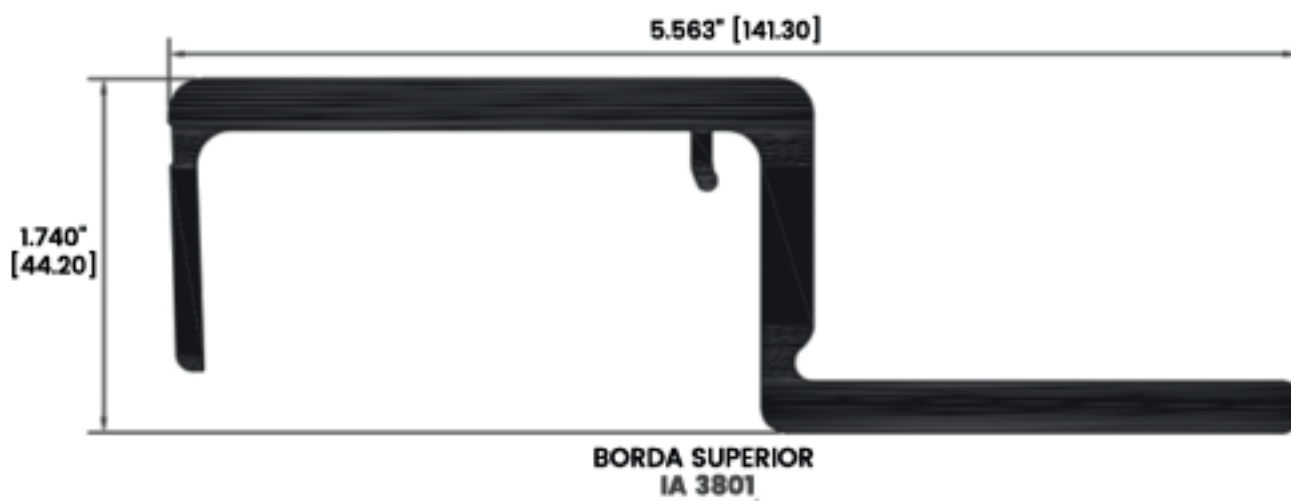
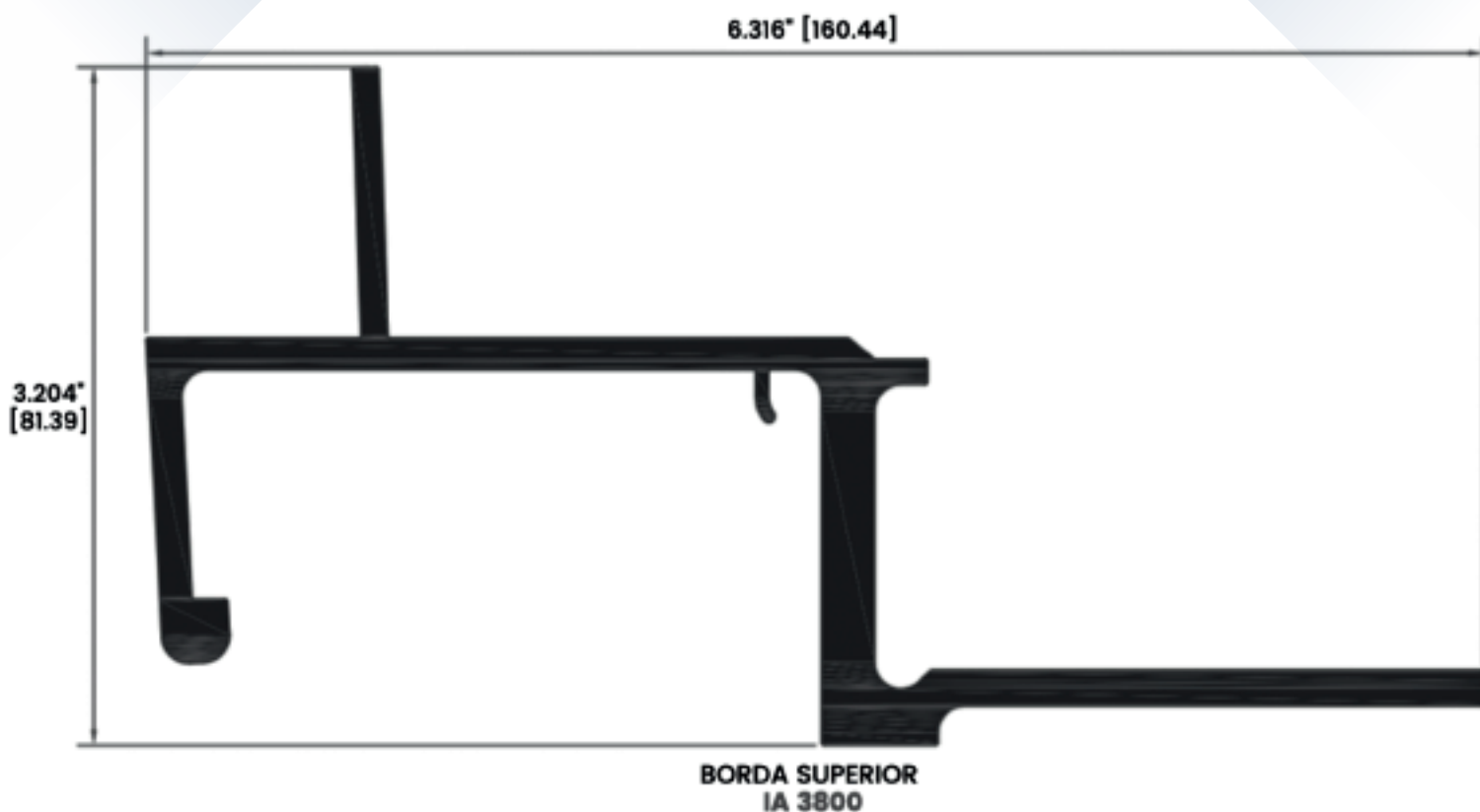
4 BORDAS



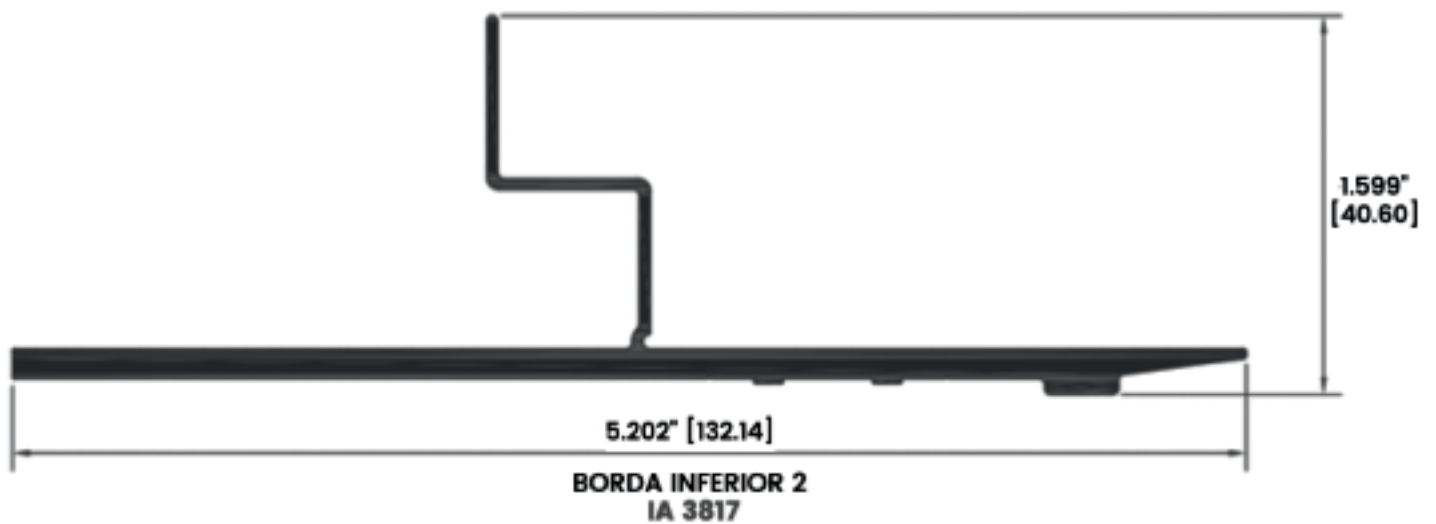
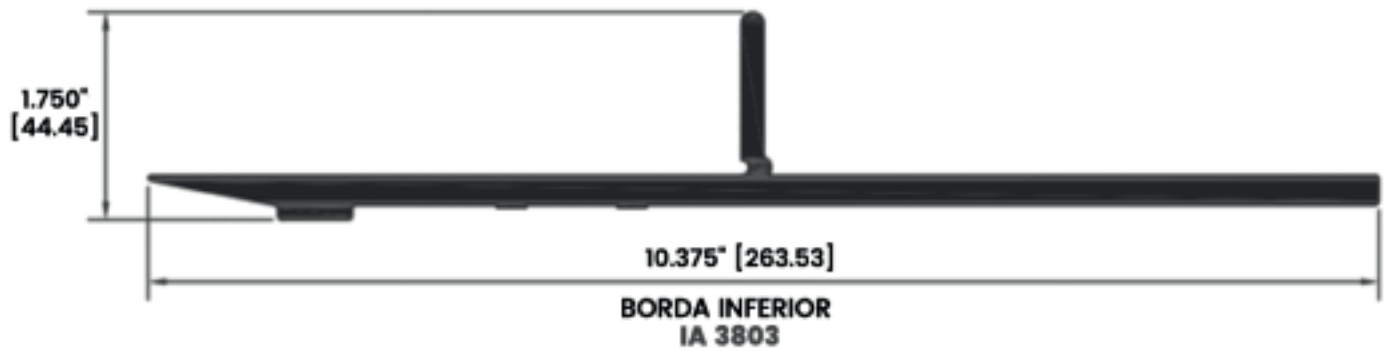
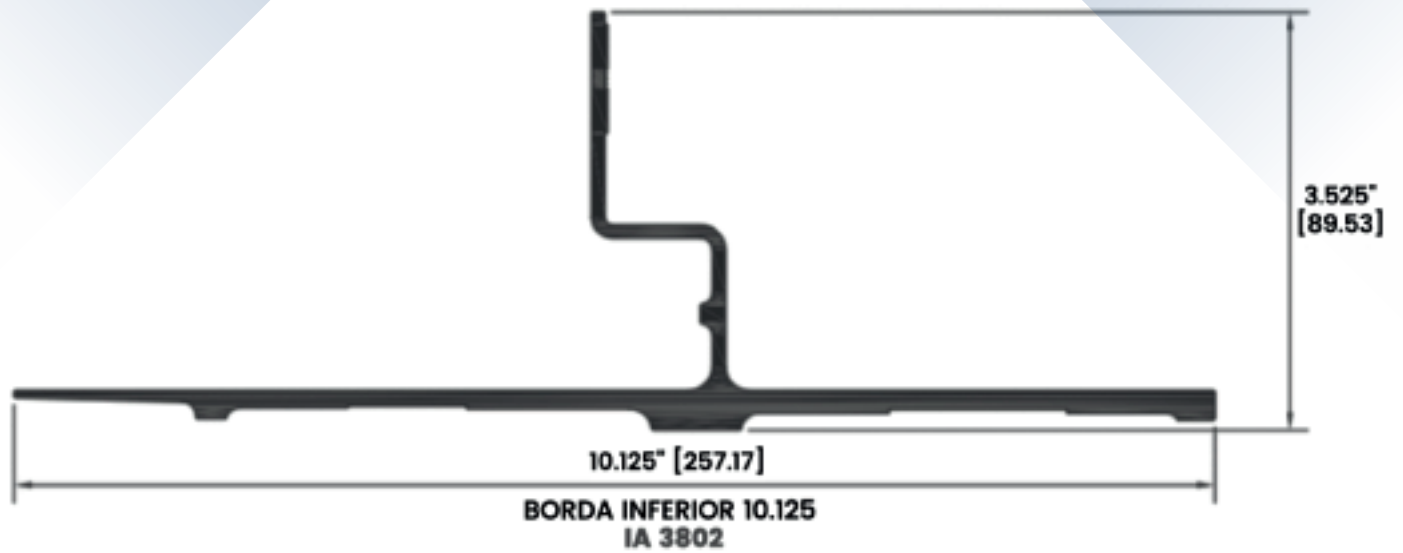
4 BORDAS

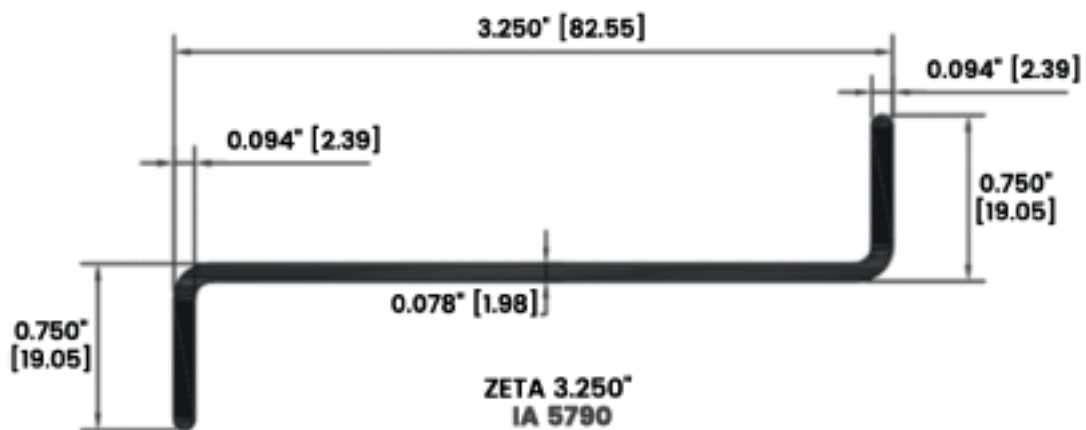
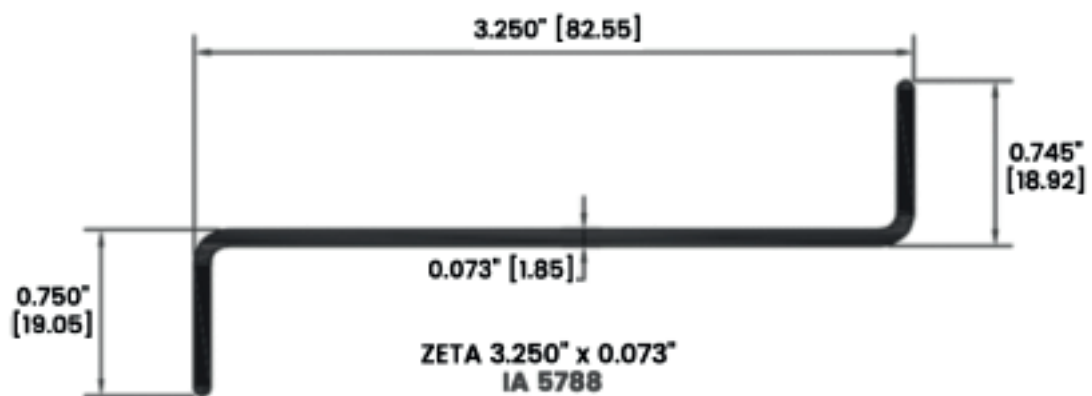
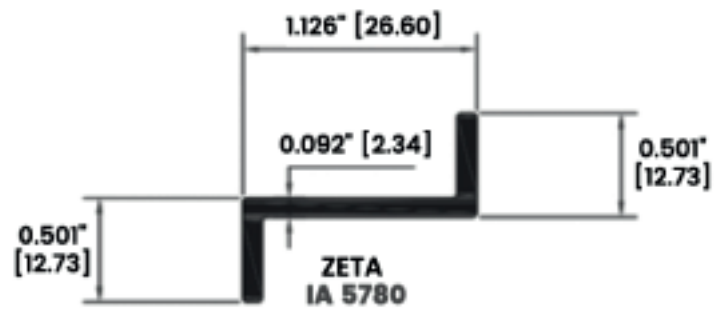


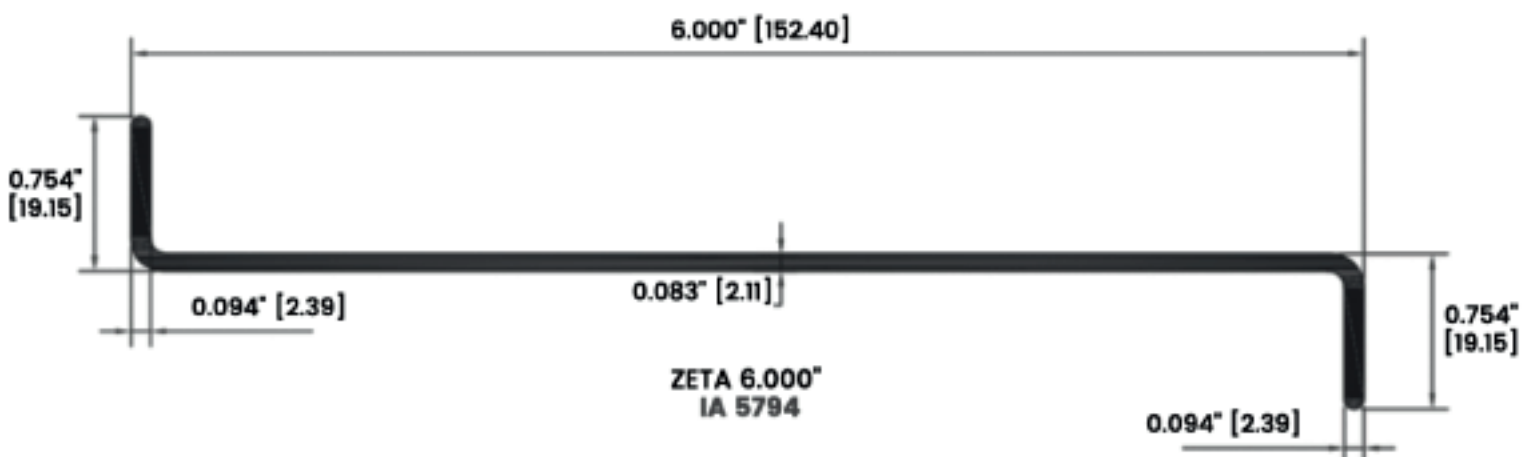
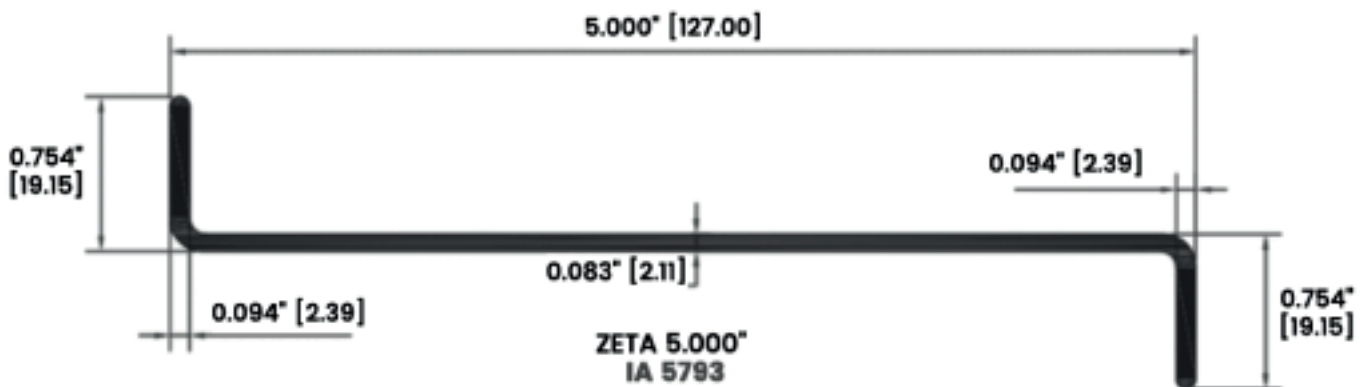
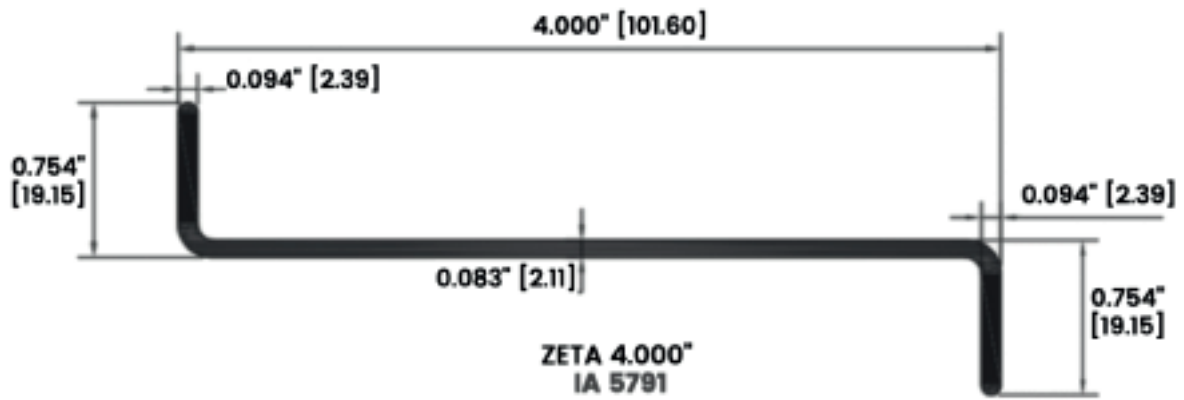
4 BORDAS



4 BORDAS



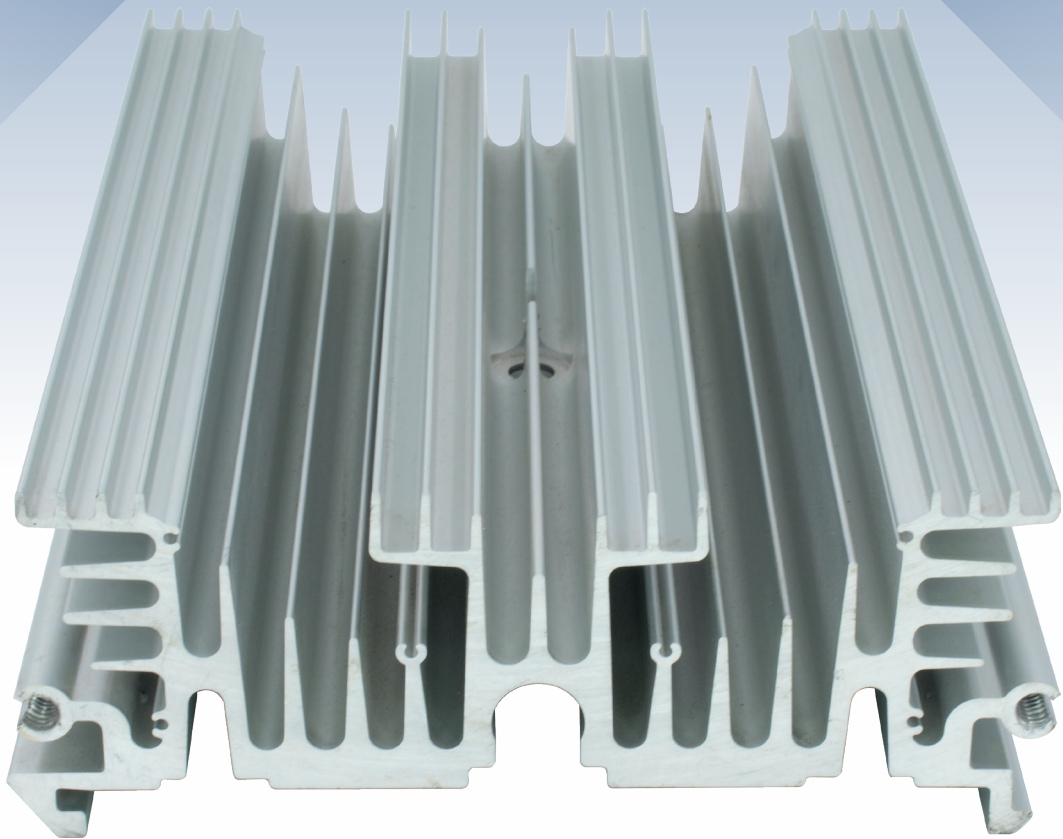






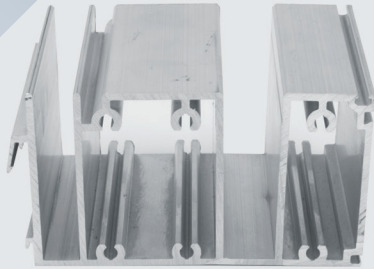
PERFILES EXCLUSIVOS

Somos especialistas en la fabricación de disipadores de calor, esenciales para el rendimiento de componentes electrónicos y maquinaria industrial.



DISIPADOR

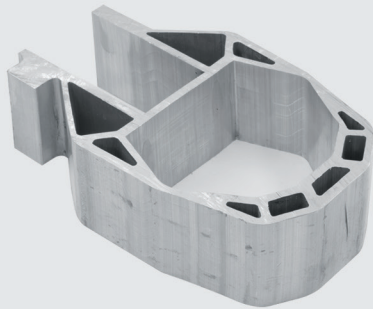
PERFILES EXCLUSIVOS



EXCLUSIVO-VARIOS



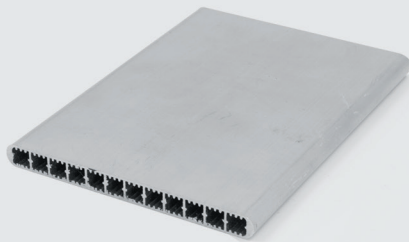
EXCLUSIVO-MET



EXCLUSIVO-LAMPARA



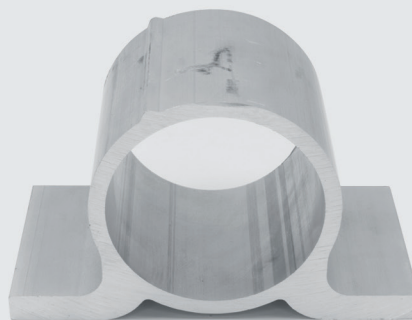
EXCLUSIVO-GRADAS



EXCLUSIVO-DIFICIL



EXCLUSIVA-RUEDA-MAQ



EXCLUSIVO-VAZ

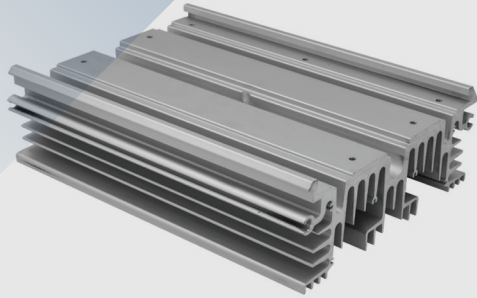


ENERGÍAS RENOVABLES

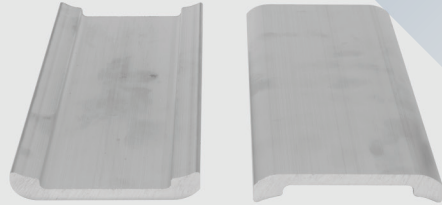
Ofrecemos soluciones materiales para energías renovables y paneles solares, lampara leds, aspas aeolicas contribuyendo así a un futuro más sostenible.



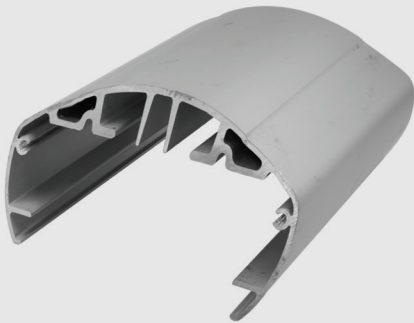
ENERGÍAS RENOVABLES



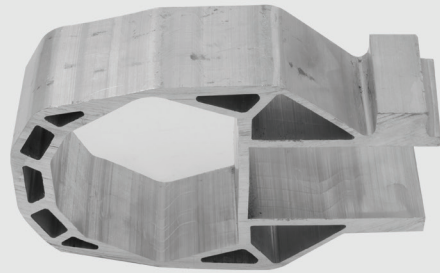
LAMPARAS-DISIPADOR



LAMPARA-LED



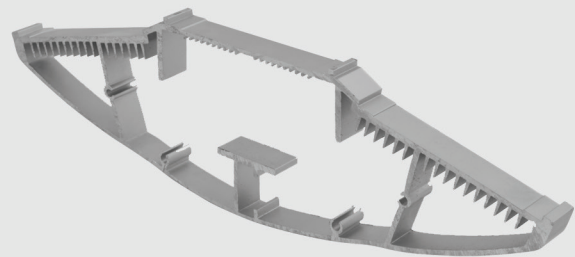
LAMPARA-LED



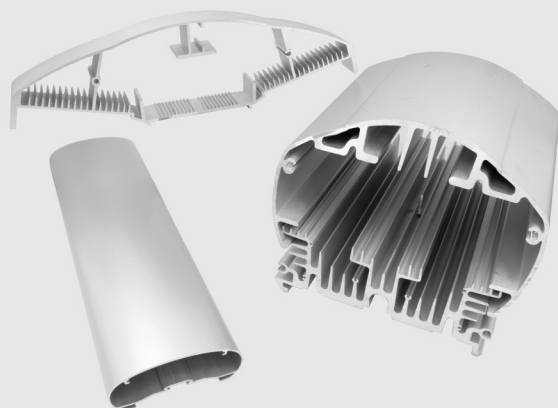
LAMPARAS-LEDS



LAMPARA-LED-MAQ



LAMPARA-LED





Compromiso de calidad

En Lumexa, mantenemos un sistema de gestión de calidad ISO 9001 a nivel internacional que garantiza la excelencia en cada pieza que producimos. Utilizamos aluminio de primera fusión, no reciclado, y nuestros productos se someten a rigurosas pruebas de calidad y composición de aluminio certificada. Nuestra empresa está orientada a proporcionar soluciones integrales a las necesidades de fabricación, desde el molde hasta la extrusión de aluminio y el acabado final, sea anodizado, pintura electrostática o sublimado. Además, ofrecemos cortes de precisión, maquinado CNC y empaques especiales para garantizar la satisfacción total del cliente.



Tiempos de respuesta rápidos

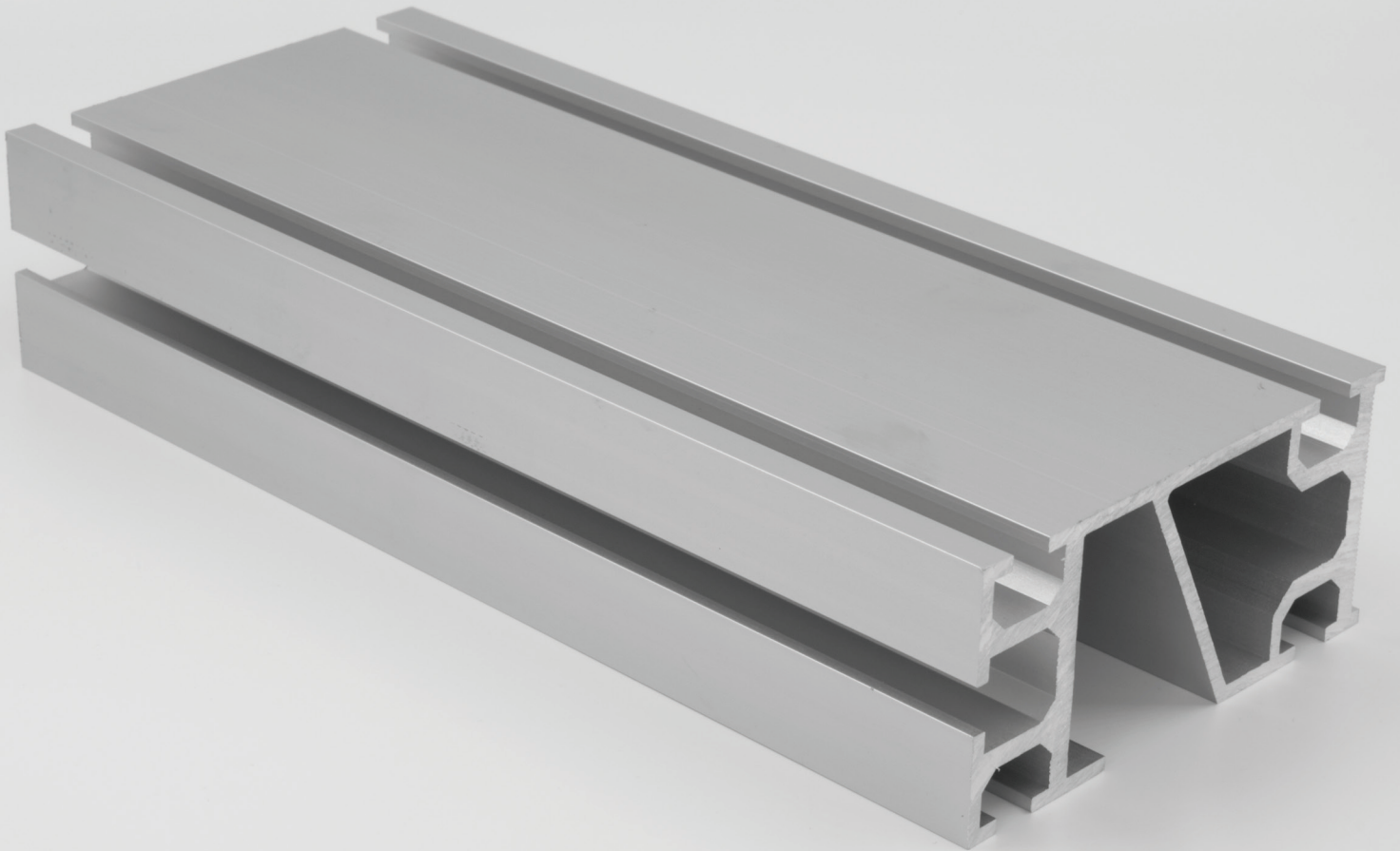
Nuestro equipo de expertos está listo para brindarte asesoría técnica en todo momento y acompañarte en cada proyecto. Además, ofrecemos factibilidad inmediata con cotizaciones en 24 horas, lo que demuestra nuestro compromiso con la eficiencia y la satisfacción del cliente. Estamos aquí para ayudarte a alcanzar el éxito en tus proyectos.



LÍNEA CARROCERA

Durabilidad y Resistencia Garantizadas

Descubre nuestros perfiles de aluminio diseñados específicamente para la industria carrocera. Ofrecemos soluciones robustas que cumplen con los estándares más exigentes.





LÍNEA STANDS

Destaca en Cualquier Evento o Exposición

Descubre nuestros perfiles de aluminio diseñados específicamente para la industria carrocera. Ofrecemos soluciones robustas que cumplen con los estándares más exigentes.





LÍNEA ESTRUCTURALES

Diseño y Resistencia en un Solo Producto

Nuestros perfiles estructurales son la base sólida para tus proyectos industriales. Diseñados para resistir, construir y durar en cualquier aplicación.





PERFILES EXCLUSIVOS

La Excelencia en Aluminio Hecha Realidad

Materializa tus ideas con perfiles de aluminio exclusivos y personalizados. Lumexa te brinda la libertad de crear soluciones únicas que se adaptan perfectamente a tus necesidades.





DADOS DE EXTRUSIÓN

Somos líderes como fabricantes especializados en dados de extrusión y perfiles personalizados. Desde concepto hasta producto final, nuestro compromiso es dar forma a la excelencia y ofrecer soluciones precisas que superan expectativas.

